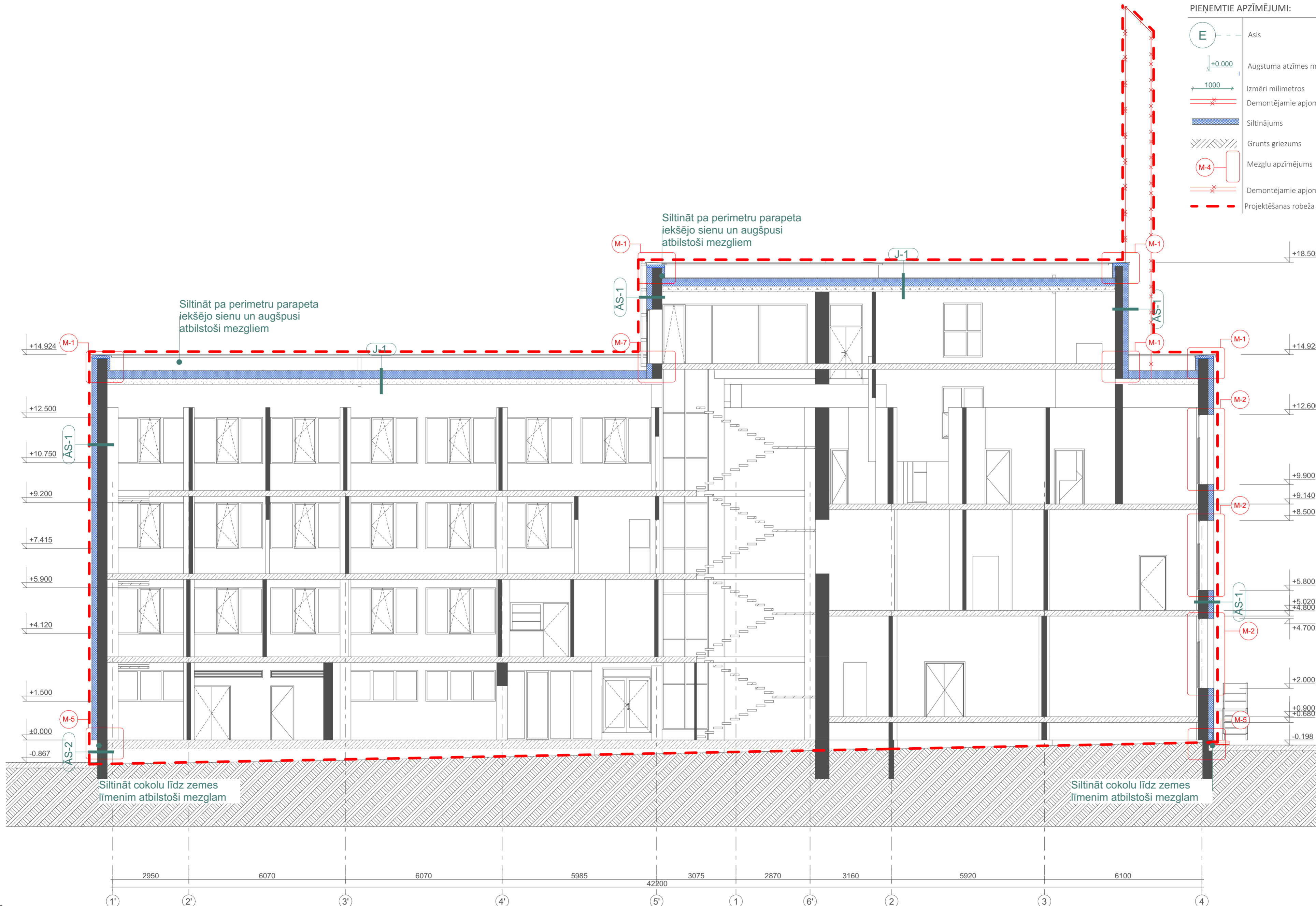


PIEŅĒMTIE APZĪMĒJUMI:

	Asis
	Augstuma atzīmes metros
	Izmēri milimetros
	Demontējamie apjomi
	Siltinājums
	Grunts griezums
	Mezglu apzīmējums
	Demontējamie apjomi
	Projektēšanas robeža



Piezīmes.

1. Tirās grīdas augstuma atzīme ±0.000, kas atbilst LAS- (+3.920) augstumam.
2. Visi izmēri doti milimetros, augstuma atzīmes metros.
3. Rasējumus nemērit - lasīt rakstītos izmērus.
4. Visus izmērus pārbaudīt uz vietas objektā
5. Pirms būvdarbu uzsākšanas būvuzņēmējam jāpārbauda visi esošie un projektētie izmēri;
6. Ja dabā konstatētas atkāpes no projekta, tad nekavējoties jāinformē būvprojekta vadītājs;
7. Jebkuras izmaiņas projekta risinājumos un materiālu izvēlē iepriekš skatījamas ar būvprojekta vadītāju.
8. Visus izmantojamās materiālus iestrādāt un izbūvēt saskaņā ar ražotāja izdotajiem norādījumiem.
9. Būvuzņēmējam ir pienākums pirms darbu uzsākšanas veikt objekta vizuālu uzskaites apsekošanu un konstatēt visas vietas kurās var potenciāli tikt bojāts privātpašums darbu izpildes gaitā.
10. Projekta risinājumus un darbu apjomus jāskata kopā ar skaidrojošo aprakstu, un ir uzskatāmi par neatņemamu sastāvdaļu no projektā norādītajiem risinājumiem.
11. Rasējumu skatīt kopā ar pārējiem AR daļas rasējumiem.